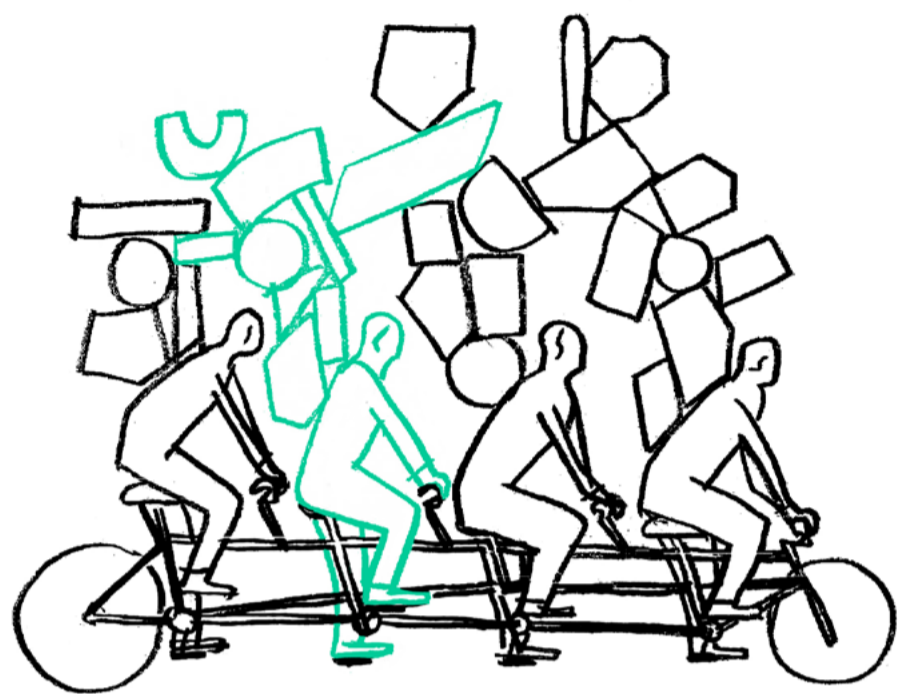
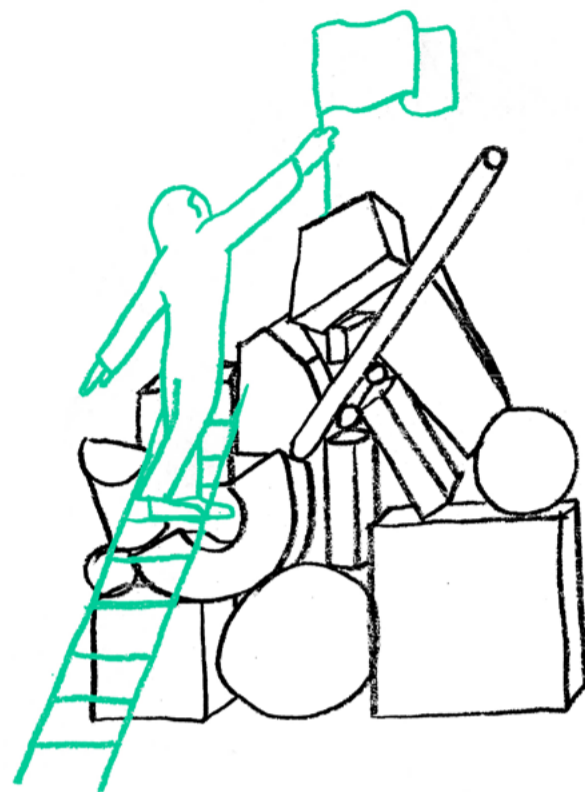


PARTENAIRE



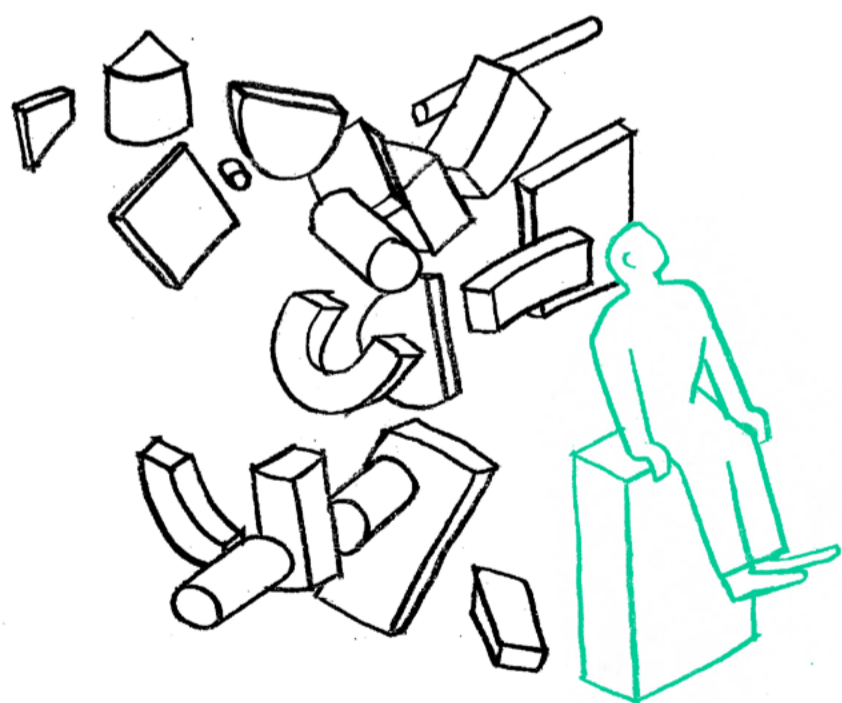
La collectivité contribue à l'émergence d'initiatives de la part des habitants (financement, appui, etc.)

PORTE-VOIX



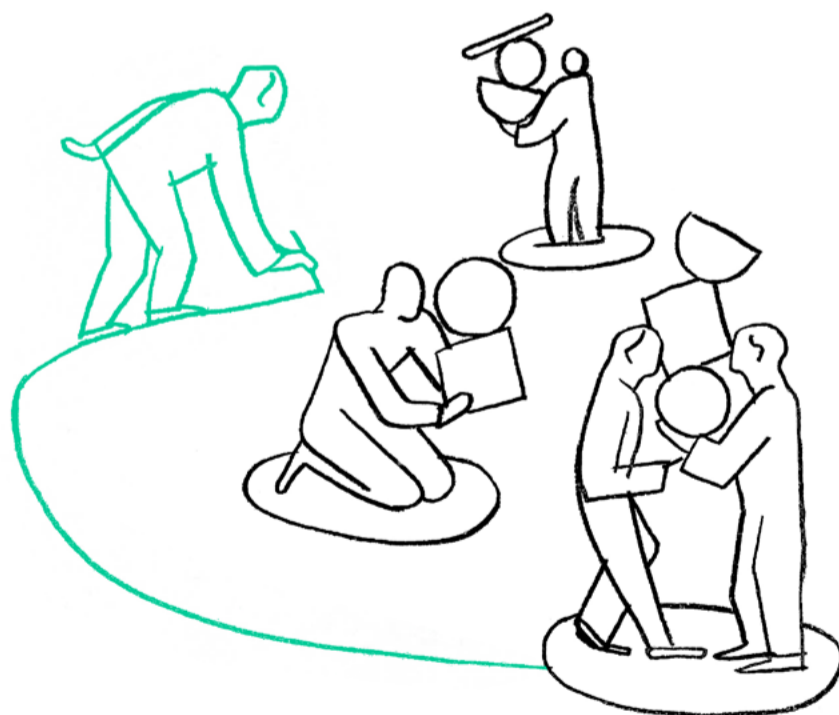
La collectivité se saisit de la participation citoyenne comme élément d'un récit politique pour le territoire.

INDIFFÉRENT



La collectivité ne s'implique pas dans ces initiatives qui émergent, mais ne s'oppose pas non plus à leur création. Elles existent en parallèle de l'action publique.

FACILITATEUR



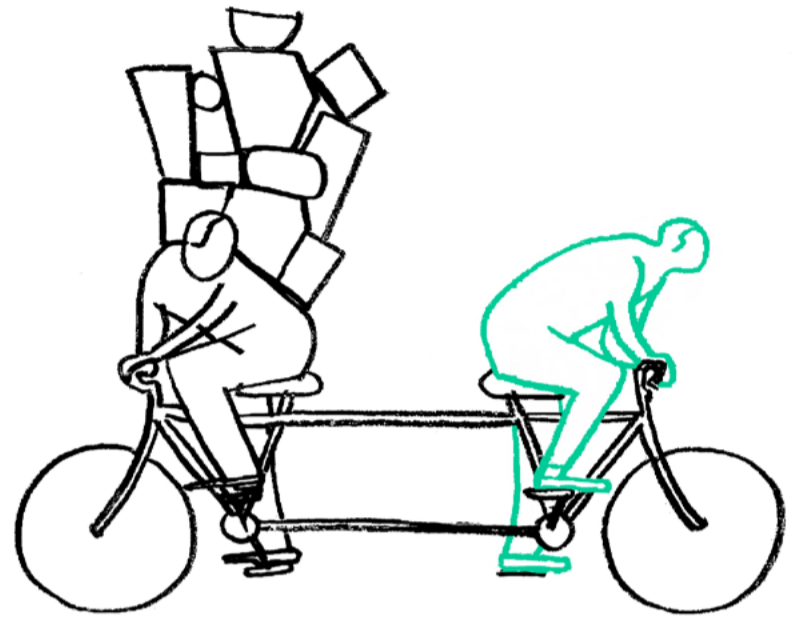
La collectivité a un rôle de repérage, voire d'intermédiaire entre les habitants, les acteurs du territoire (elle identifie et connecte les ressources, les personnes, facilite la rencontre entre les propositions des citoyens et l'administration, etc.)

CONTRIBUTEUR



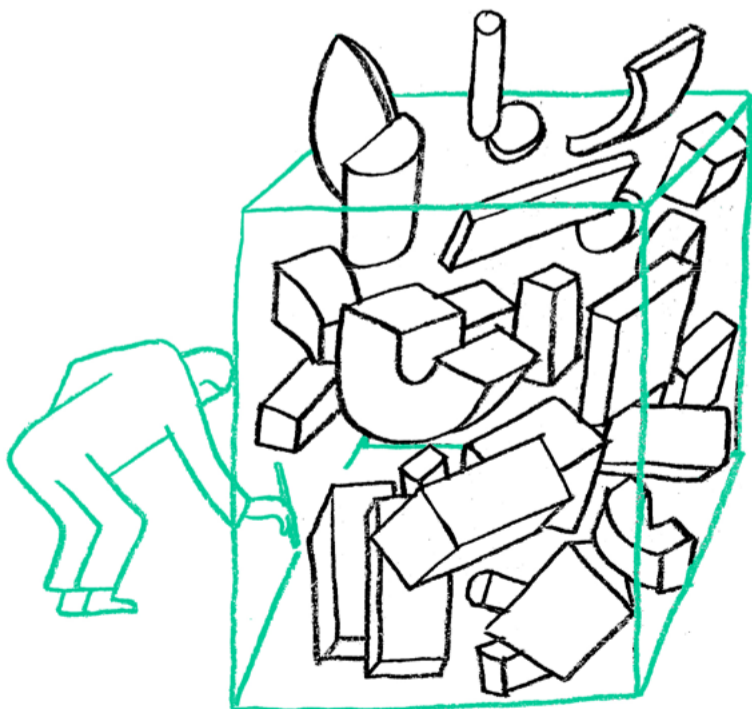
La collectivité met à disposition des ressources que peuvent mobiliser les habitants (un espace, un terrain, etc.)

EN CONFLIT



Quid des dynamiques conflictuelles, des initiatives citoyennes qui se construisent en opposition à l'acteur public ? Est ce que la collectivité fait avec, à coté, contre ?

AUTRE RÔLE ?



Lequel ?
